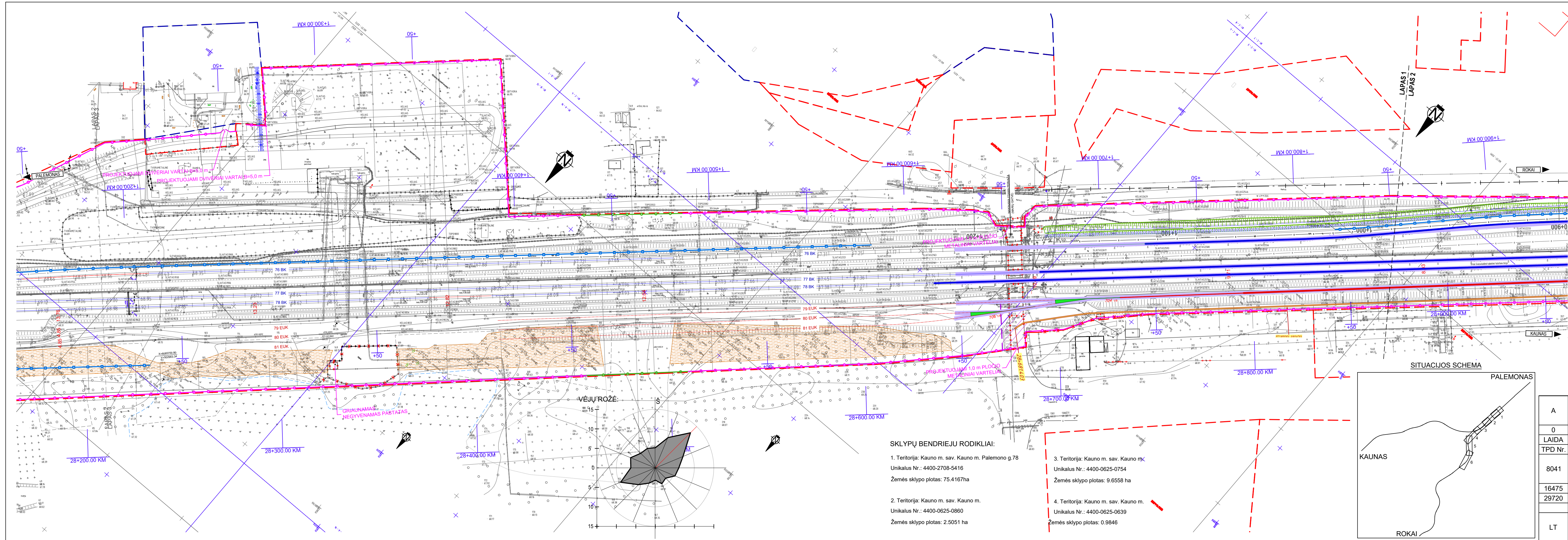
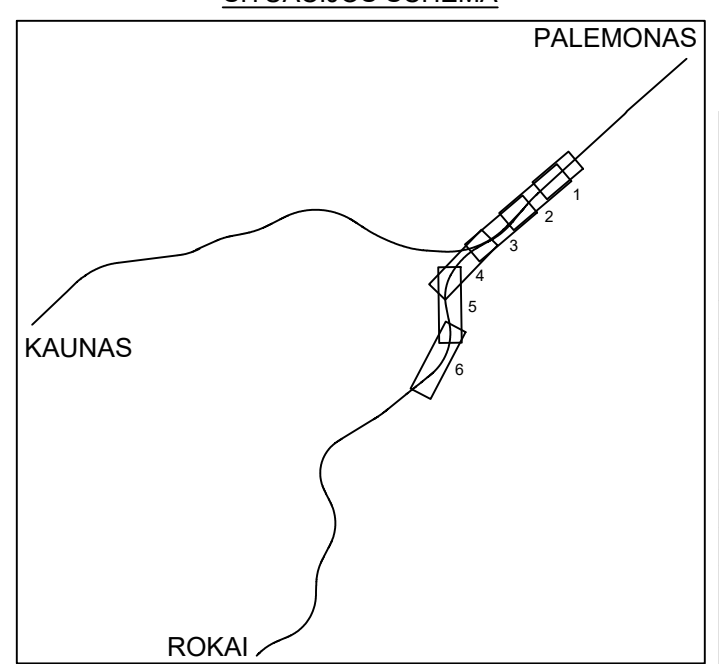


10 PRIEDAS. Brėžiniai: sklypo planas ir suvestinis inžinerinių tinklų planas



SUTARTINIAI ŽYMĖJIMAI

	PROJEKTUOJAMAS GELEŽINKELIO KELIAS (VĖŽĖ 1435 MM) nr. IEU
	PROJEKTUOJAMAS GELEŽINKELIO KELIAS (VĖŽĖ 1520 MM) nr. I
	APSKRTIMINĖS KREIVĖS PRADŽIA/ PABAIGA
	PERINAMOSIOS KREIVĖS PRADŽIA/ PABAIGA
	PROJEKTUOJAMI ŠLATAI
	SKLYPO RIBOS
	PROJEKTUOJAMA 3m AUKŠČIO SEGMENTINĖ TVORA (KAUNO HE)
	PROJEKTUOJAMA TRIUKŠMĄ SLOPINANTI SIENUTĖ
	PROJEKTUOJAMA 2,2m AUKŠČIO VIELOS TINKLO TVORA
	PROJEKTUOJAMA PLASTIKINĖ TVORA
	PROJEKTUOJAMŲ GROIVIŲ VANDENS TEKĖJIMO KRYPTIS
	PROJEKTUOJAMŲ LATAKŲ VANDENS TEKĖJIMO KRYPTIS
	PROJEKTUOJAMI NUOTEKŲ TINKLAI
	DEMONTAVIMO LINIJA
	ĮRENGIAMI BĖGIŲ DEMPERIAI
	ĮRENGIAMOS ANTIVIBRACINĖS PRIEMONĖS
	MEDŽIŲ IR KRŪMŲNŲ KIRTIMAS



SKLYPŲ BENDRIEJU RODIKLIAI:

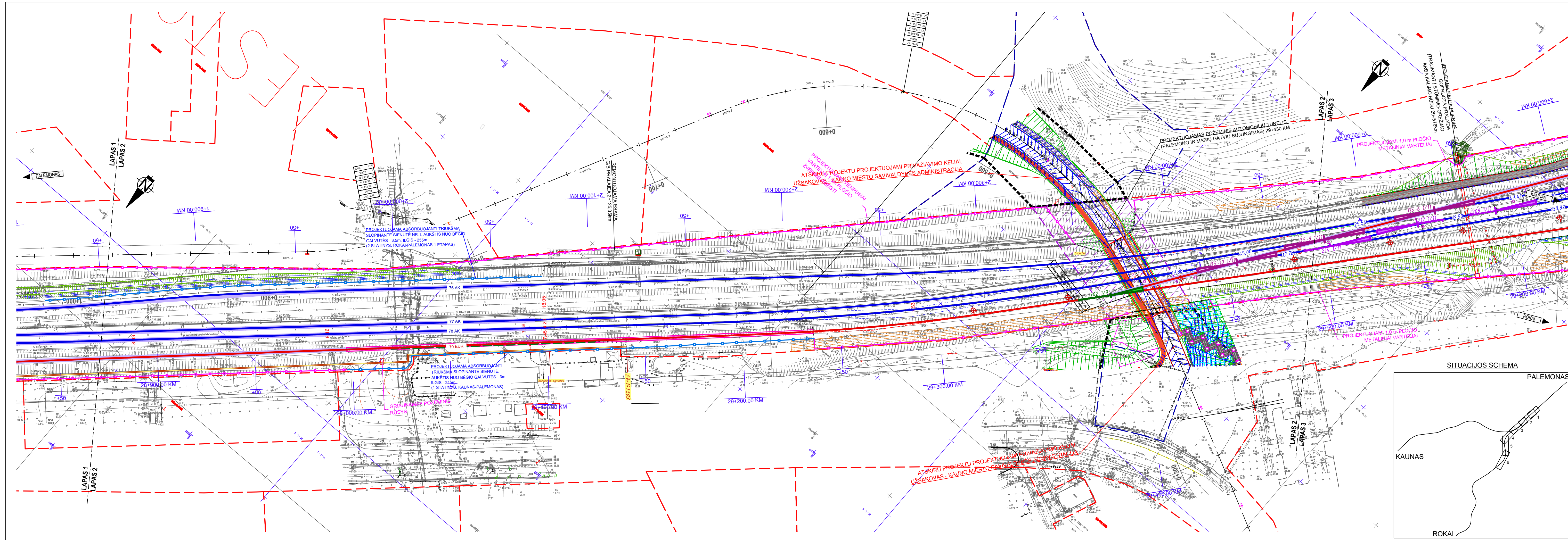
1. Teritorija: Kauno m. sav. Kauno m. Palemono g.78
Unikalus Nr.: 4400-2708-5416
Žemės sklypo plotas: 75.4167ha

2. Teritorija: Kauno m. sav. Kauno m.
Unikalus Nr.: 4400-0625-0860
Žemės sklypo plotas: 2.5051 ha

3. Teritorija: Kauno m. sav. Kauno m.
Unikalus Nr.: 4400-0625-0754
Žemės sklypo plotas: 9.6558 ha

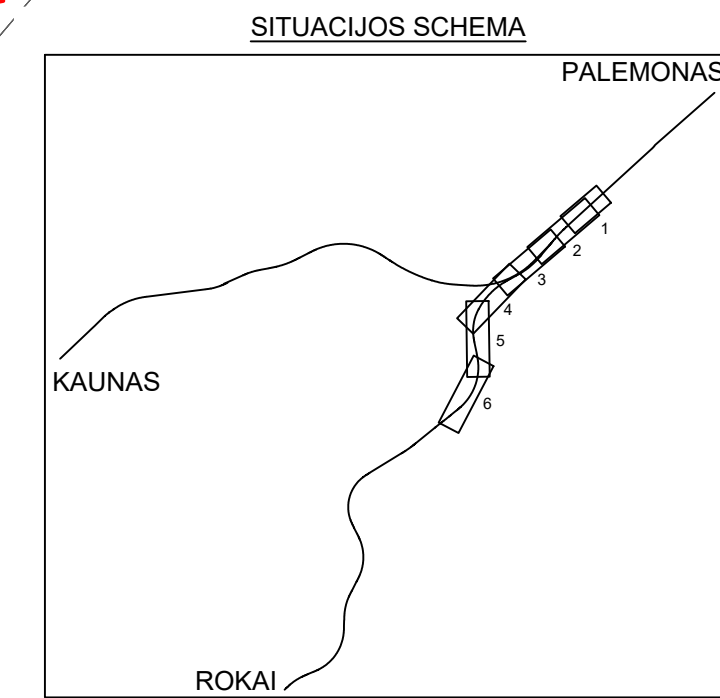
4. Teritorija: Kauno m. sav. Kauno m.
Unikalus Nr.: 4400-0625-0639
Žemės sklypo plotas: 0.9846

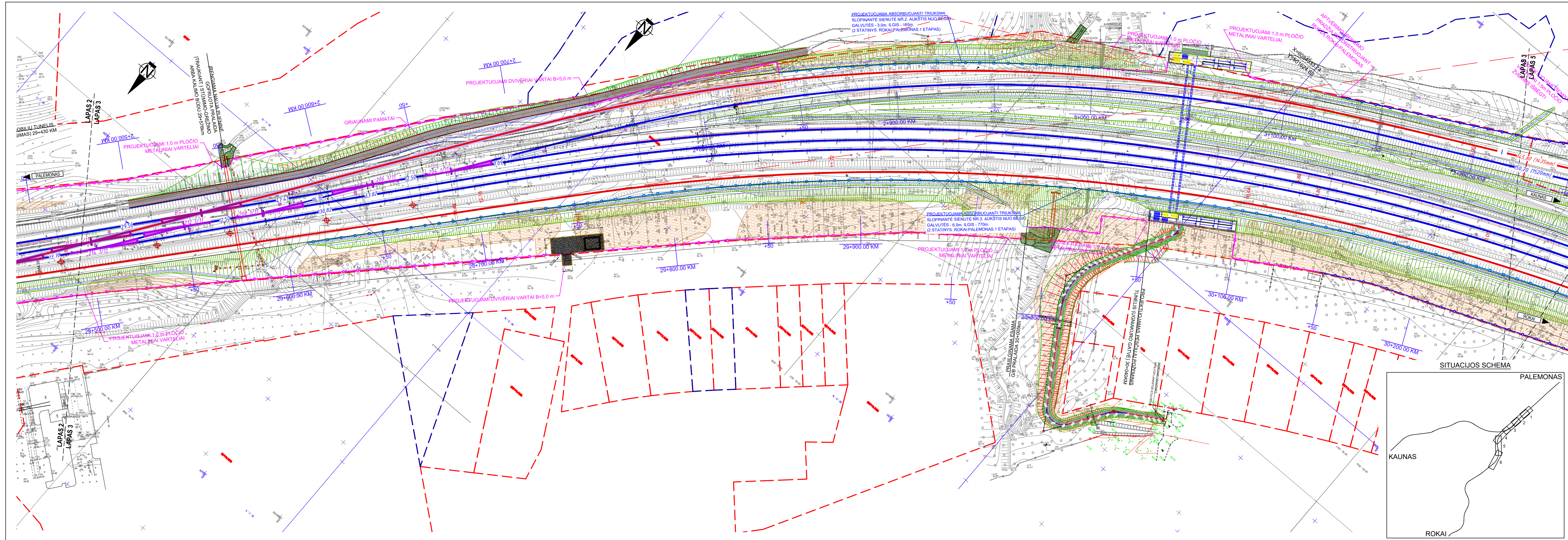
A	2018-01	NAUJA PROJEKTO LAIDA PARENGTA VADOVAUJANTIS 2017-09-07 AB „LIETUVOS GELEŽINKELIAI“ PATVIRTINTOS STATINIO PROJEKTAVIMO UŽDUOTIES PAGRINDŲ. LAIDOS STATUSAS - STATYBOS LEIDIMUI, RANGOS DARBŲ KONKURSUI
0	2016-03	PIRMOJI DOKUMENTO VERSIJA
LAIDA DATA		KEITIMO PAVADINIMAS (PRIEŽASTIS)
TPD Nr.	Projektuotojas:	„RAIL BALTICA“ ESAMO GELEŽINKELIO RŪOŽO ROKAI-PALEMONAS-KAUNAS REKONSTRUKCIJA
8041	Ardanuy	2 STATINYS: GELEŽINKELIO RŪOŽO ROKAI-PALEMONAS REKONSTRUKCIJA. 1 ETAPAS (KOREGAVIMAS)
16475	PV J.PIČUGINAS	TARPSTOTĖ ROKAI-PALEMONAS SKLYPO PLANAS;
29720	PDV A.VILLAESCUSA	SKLYPO SUTVARKYMO (APLINKOTVARKOS) PLANAS M1:1000
INŽ	Statytojas:	
LT	AB "LIETUVOS GELEŽINKELIAI"	SP409 - 02 - TP - SP4 01
		Lapas Lapų
		1 6



SUTARTINIAI ŽYMĖJIMAI

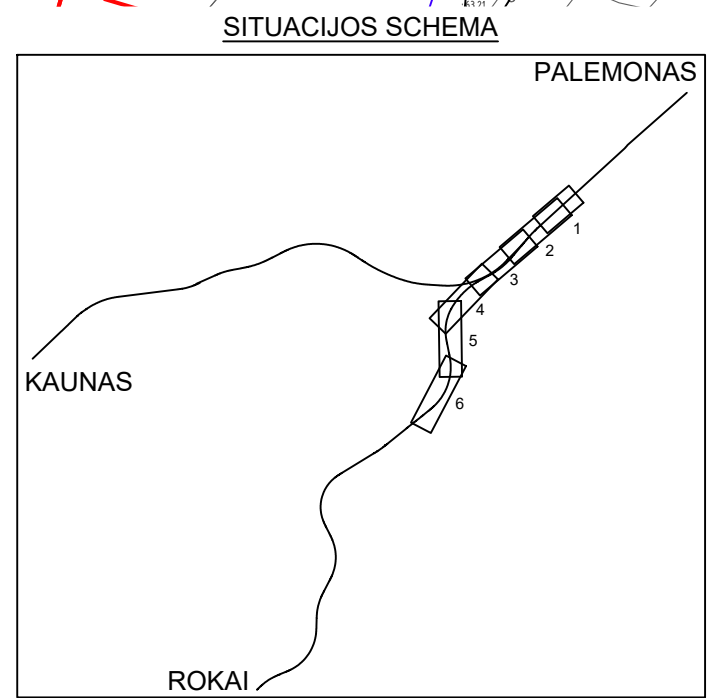
	PROJEKTUOJAMAS GELEŽINKELIO KELIAS (VĖŽĖ 1435 MM) nr. I EU
	PROJEKTUOJAMAS GELEŽINKELIO KELIAS (VĖŽĖ 1520 MM) nr. I
	APSKRTIMINĖS KREIVĖS PRADŽIA/ PABAIGA
	PERINAMOSIOS KREIVĖS PRADŽIA/ PABAIGA
	PROJEKTUOJAMI ŠLATAI
	SKLYPO RIBOS
	PROJEKTUOJAMA 3m AUKŠČIO SEGMENTINĖ TVORA (KAUNO HE)
	PROJEKTUOJAMA TRIUKŠMĄ SLOPINANTI SIENUTĖ
	PROJEKTUOJAMA 2,2m AUKŠČIO VIELOS TINKLO TVORA
	PROJEKTUOJAMA PLASTIKINĖ TVORA
	PROJEKTUOJAMŲ GROIVIŲ VANDENS TEKĖJIMO KRYPTIS
	PROJEKTUOJAMŲ LATAKŲ VANDENS TEKĖJIMO KRYPTIS
	PROJEKTUOJAMI NUOTEKŲ TINKLAI
	DEMONTAVIMO LINIJA
	ĮRENGIAMI BĖGIŲ DEMPERIAI
	ĮRENGIAMOS ANTIVIBRACINĖS PRIEMONĖS
	MEDŽIŲ IR KRŪMŲNŲ KIRTIMAS

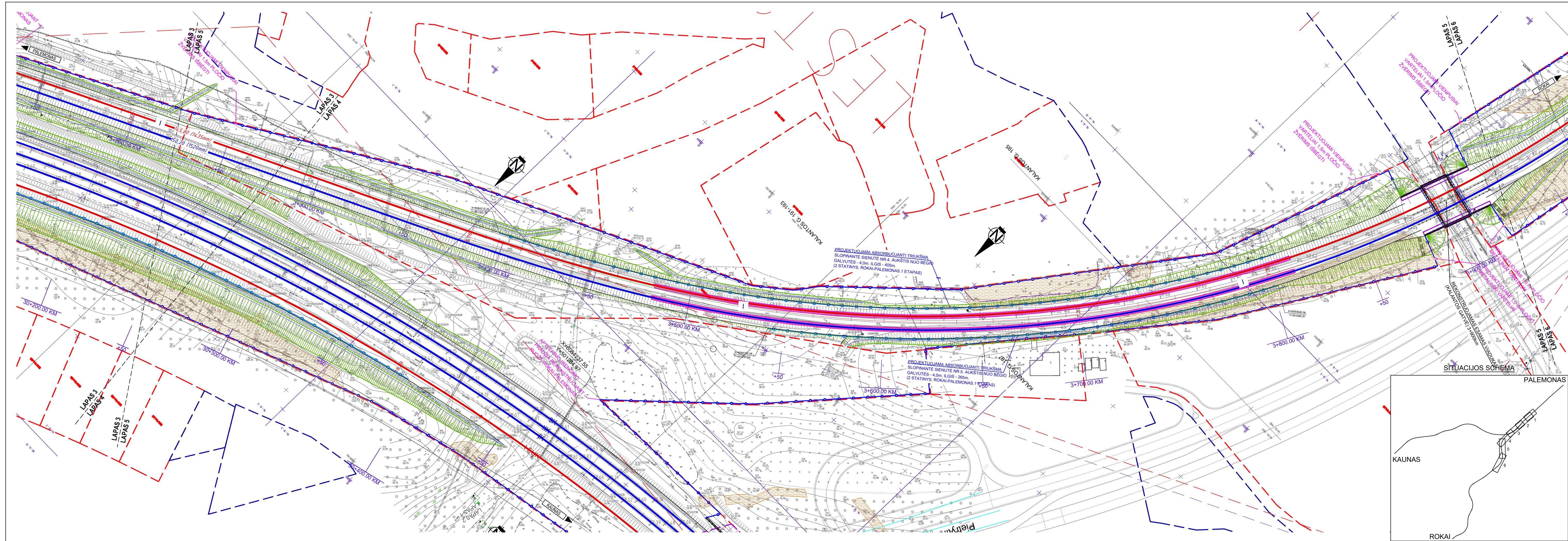




SUTARTINIAI ŽYMĖJIMAI

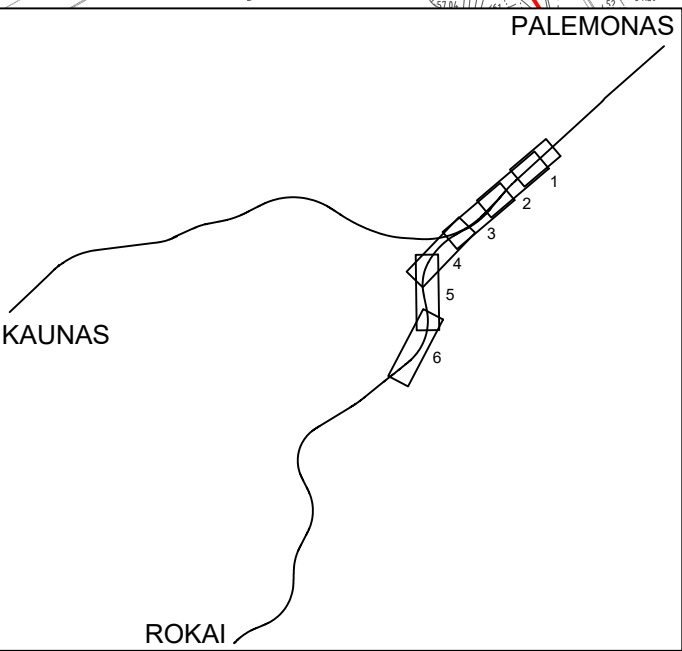
	PROJEKTUOJAMAS GELEŽINKELIO KELIAS (VĖŽĖ 1435 MM) nr. IEU
	PROJEKTUOJAMAS GELEŽINKELIO KELIAS (VĖŽĖ 1520 MM) nr. I
	APSKRTIMINĖS KREIVĖS PRADŽIA/ PABAIGA
	PERINAMOSIOS KREIVĖS PRADŽIA/ PABAIGA
	PROJEKTUOJAMI ŠLAITAI
	SKLYPO RIBOS
	PROJEKTUOJAMA 3m AUKŠČIO SEGMENTINĖ TVORA (KAUNO HE)
	PROJEKTUOJAMA TRIUKŠMĄ SLOPINANTI SIENUTĖ
	PROJEKTUOJAMA 2,2m AUKŠČIO VIELOS TINKLO TVORA
	PROJEKTUOJAMA PLASTIKINĖ TVORA
	PROJEKTUOJAMŲ GRIOVIŲ VANDENS TEKĖJIMO KRYPTIS
	PROJEKTUOJAMŲ LATAKŲ VANDENS TEKĖJIMO KRYPTIS
	PROJEKTUOJAMI NUOTEKŲ TINKLAI
	DEMONTAVIMO LINIJA
	ĮRENGIAMI BĖGIŲ DEMPERIAI
	ĮRENGIAMOS ANTIVIBRACINĖS PRIEMONĖS
	MEDŽIŲ IR KRŪMŲNŲ KIRTIMAS

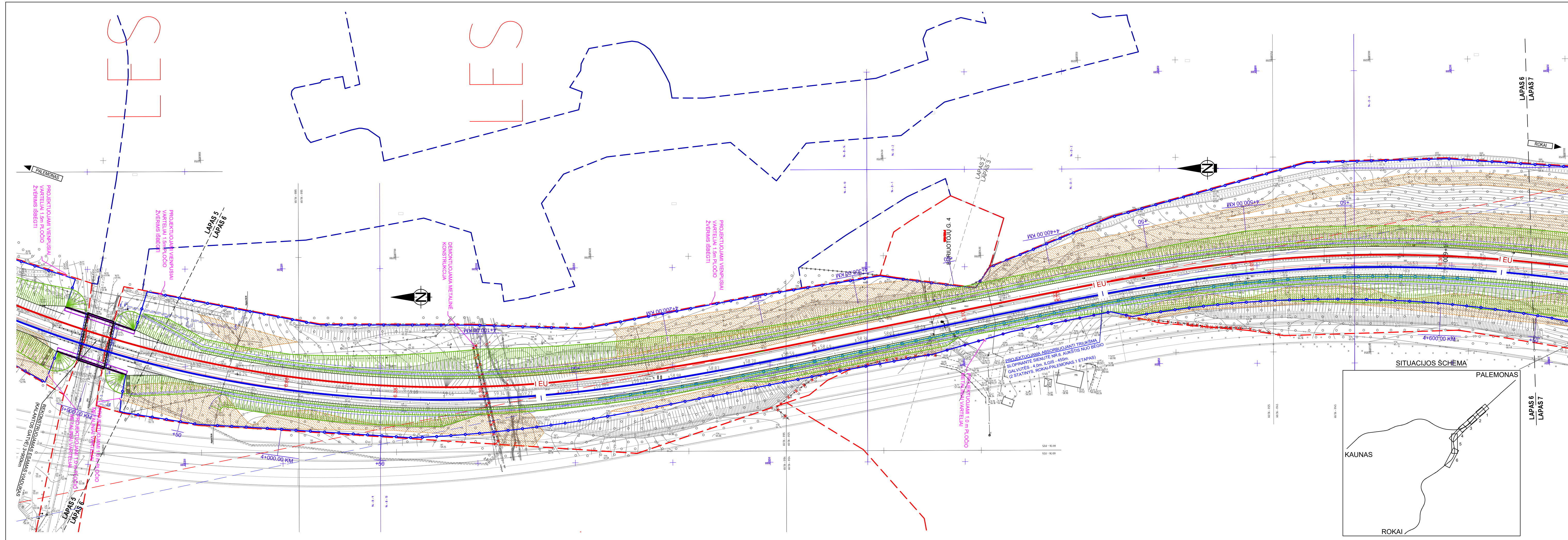




SUTARTINIAI ŽYMĖJIMAI

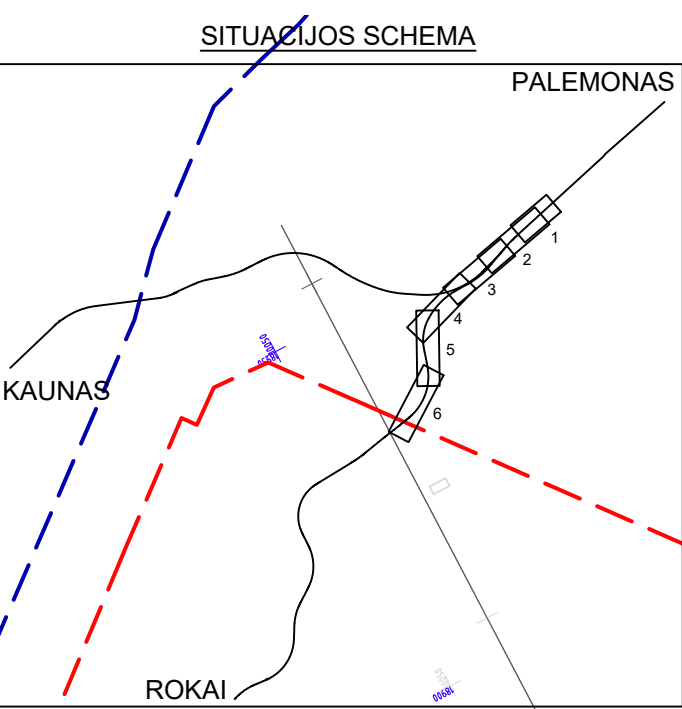
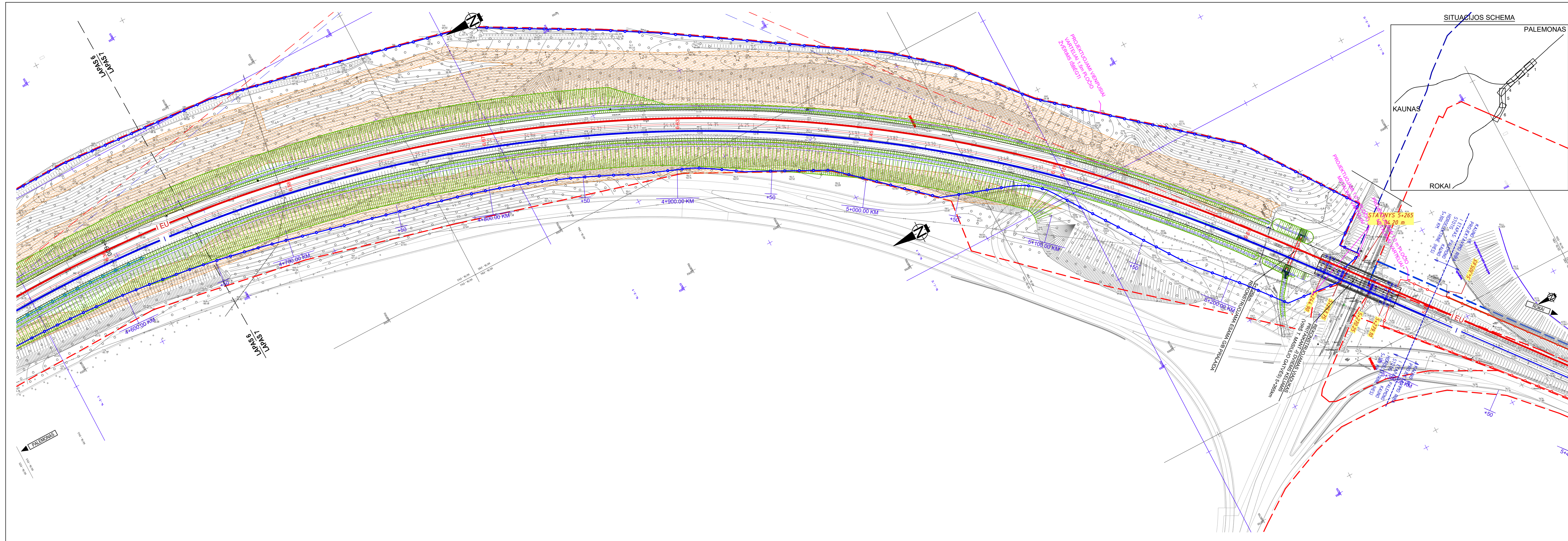
	PROJEKTUOJAMAS GELEŽINKELIO KELIAS (VĖŽĖ 1435 MM) nr. I EU
	PROJEKTUOJAMAS GELEŽINKELIO KELIAS (VĖŽĖ 1520 MM) nr. I
	APSKRTIMINĖS KREIVĖS PRADŽIA/ PABAIGA
	PERINAMOSIOS KREIVĖS PRADŽIA/ PABAIGA
	PROJEKTUOJAMI ŠLATAI
	SKLYPO RIBOS
	PROJEKTUOJAMA 3m AUKŠČIO SEGMENTINĖ TVORA (KAUNO HE)
	PROJEKTUOJAMA TRIUKŠMĄ SLOPINANTI SIENUTĖ
	PROJEKTUOJAMA 2,2m AUKŠČIO VIELOS TINKLO TVORA
	PROJEKTUOJAMA PLASTIKINĖ TVORA
	PROJEKTUOJAMŲ GROIOVIŲ VANDENS TEKĖJIMO KRYPTIS
	PROJEKTUOJAMŲ LATAKŲ VANDENS TEKĖJIMO KRYPTIS
	PROJEKTUOJAMI NUOTEKŲ TINKLAI
	DEMONTAVIMO LINIJA
	ĮRENGIAMI BĖGIŲ DEMPERIAI
	ĮRENGIAMOS ANTIVIBRACINĖS PRIEMONĖS
	MEDŽIŲ IR KRŪMŲNŲ KIRTIMAS





SUTARTINIAI ŽYMĖJIMAI

	PROJEKTUOJAMAS GELEŽINKELIO KELIAS (VĖŽĖ 1435 MM) nr. I EU
	PROJEKTUOJAMAS GELEŽINKELIO KELIAS (VĖŽĖ 1520 MM) nr. I
	APSKRTIMINĖS KREIVĖS PRADŽIA/ PABAIGA
	PERINAMOSIOS KREIVĖS PRADŽIA/ PABAIGA
	PROJEKTUOJAMI ŠLATAI
	SKLYPO RIBOS
	PROJEKTUOJAMA 3m AUKŠČIO SEGMENTINĖ TVORA (KAUNO HE)
	PROJEKTUOJAMA TRIUKŠMĄ SLOPINANTI SIENUTĖ
	PROJEKTUOJAMA 2,2m AUKŠČIO VIELOS TINKLO TVORA
	PROJEKTUOJAMA PLASTIKINĖ TVORA
	PROJEKTUOJAMŲ GRIOVIŲ VANDENS TEKĖJIMO KRYPTIS
	PROJEKTUOJAMŲ LATAKŲ VANDENS TEKĖJIMO KRYPTIS
	PROJEKTUOJAMI NUOTEKŲ TINKLAI
	DEMONTAVIMO LINIJA
	ĮRENGIAMI BĖGIŲ DEMPERIAI
	ĮRENGIAMOS ANTIVIBRACINĖS PRIEMONĖS
	MEDŽIŲ IR KRŪMŲNŲ KIRTIMAS



SUTARTINIAI ŽYMĖJIMAI	
	PROJEKTUOJAMAS GELEŽINKELIO KELIAS (VĖŽĖ 1435 MM) nr. I EU
	PROJEKTUOJAMAS GELEŽINKELIO KELIAS (VĖŽĖ 1520 MM) nr. I
	APSKRTIMINĖS KREIVĖS PRADŽIA/ PABAIGA
	PERINAMOSIOS KREIVĖS PRADŽIA/ PABAIGA
	PROJEKTUOJAMI ŠLATAI
	SKLYPO RIBOS
	PROJEKTUOJAMA 3m AUKŠČIO SEGMENTINĖ TVORA (KAUNO HE)
	PROJEKTUOJAMA TRIUKŠMĄ SLOPINANTI SIENUTĖ
	PROJEKTUOJAMA 2,2m AUKŠČIO VIELOS TINKLO TVORA
	PROJEKTUOJAMA PLASTIKINĖ TVORA
	PROJEKTUOJAMŲ GROIVIŲ VANDENS TEKĖJIMO KRYPTIS
	PROJEKTUOJAMŲ LATAKŲ VANDENS TEKĖJIMO KRYPTIS
	PROJEKTUOJAMI NUOTEKŲ TINKLAI
	DEMONTAVIMO LINIJA
	ĮRENGIAMŲ BĖGIŲ DEMPERIAI
	ĮRENGIAMOS ANTIVIBRACINĖS PRIEMONĖS
	MEDŽIŲ IR KRŪMŲNŲ KIRTIMAS